



Technisches Produktblatt

WOODEN WD1411



3 - 14 jahre



30 kinder



47,4 m²



Spezifikation des Materials

- Kiefernholz höchster Qualität 90 x 90 mm ohne Äste, von oben mit Kunststoffabdeckung gesichert
- Metallanker aus feuerverzinktem Stahl, die das Holz vor direktem Kontakt mit dem Boden schützen
- Podeste und Kletterwände aus rutschfestem und wasserfester Multilaxplatte oder HPL-Platten,
- Struktur für Plattformen aus feuerverzinktem und pulverbeschichtetem Stahl;
- Dächer, Seitenwände aus haltbarem HDPE oder HPL, witterungsbeständig,
- Rutschen aus rostfreiem Stahl mit haltbaren HDPE- oder HPL-Seitenwänden,
- Feuerwehrtange aus rostfreiem Stahl,
- Zeichenbrett aus haltbarem, wasserfestem Multiplexplatte oder HPL-Platte, witterungsbeständig,
- Klettersteine aus witterungsbeständiger HDPE-Platte,
- Stahlseile aus Polypropylengeflecht, verbunden mit langlebigen Kunststoffelementen, Edelstahl oder Aluminium,
- Kalibrierte Ketten aus rostfreiem Stahl, die ein Einklemmen der Finger verhindern,
- Stangen und Handläufe aus rostfreiem Stahl,
- Schrauben mit Kunststoffkappen und/oder Schrauben aus rostfreiem Stahl,
- Sichere Endkappen aus Polypropylen,



Erleichterung von Behinderungen



leichter Zugang



Inklusiv



Intellektuelle Entwicklung



Denken



Körperliche Entwicklung



Gleichgewicht



Schieben



Hochziehen



Ausruhen



Durchgang



Klettern



4

Anzahl der Türme



1

Anzahl der Rutschen



2

Anzahl der Dächer



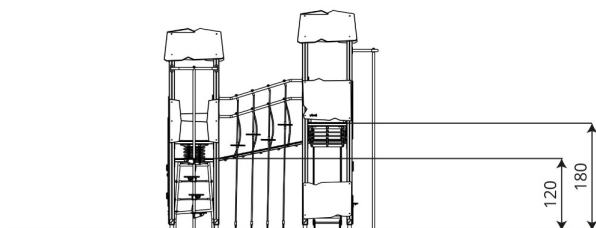
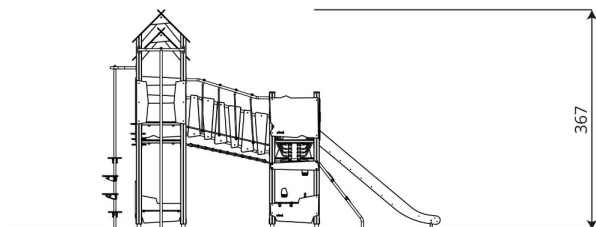
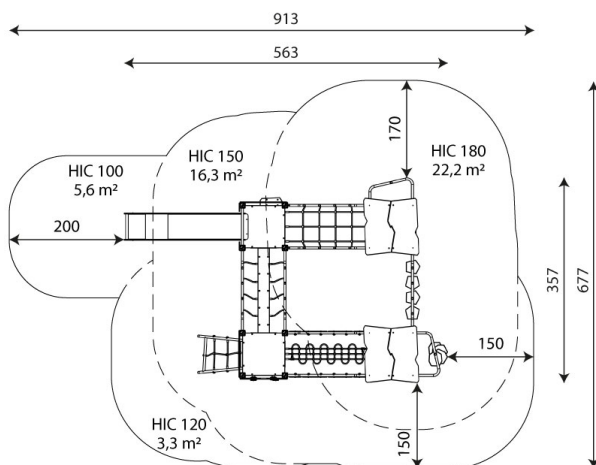
3

Anzahl der interaktiven Elemente



6

Anzahl der Aktivitätselemente



Technisches Produktblatt

WOODEN WD1411

Produktdaten

Länge	563 cm
Breite	357 cm
Gesamthöhe	367 cm
Altersgruppe	3 - 14 Jahre
Anzahl der Benutzer	30 Kinder
Sicherheitsbereich	47,4 m ²
Höhe des freien Falls	180 cm
Die Höhe der Plattformen	120, 150, 180 cm
Entsprechend der Norm EN	1176-1:2017+A1:2023
Gewicht des schwersten Teils	40 kg
Abmessungen des größten Teils	392x9x9 cm
Verfügbarkeit von Ersatzteilen	Ja
Installationszeit	13 h

Farbliche Optionen



Die Daten können ohne vorherige Ankündigung geändert werden.

Zusätzliche Informationen

- Inklusives Geräte für öffentliche Spielplätze geeignet
- die Geräte verfügen über ein von einer akkreditierten Stelle ausgestelltes Zertifikat oder eine Konformitätserklärung;
- keine scharfen Kanten oder Öffnungen, die die Gefahr des Einklemmens des Kopfes, der Finger oder anderer Körperteile mit sich bringen könnten;
- Verankerung auf ebener Fläche, 80/70/60 cm tief;
- Die Rutsche sollte nicht in Richtung Süden ausgerichtet sein;
- Die Darstellung dient nur als Referenz, das tatsächliche Aussehen des Geräts und seine Farbe können abweichen;

Garantie

30

30 Jahre Garantie - Beständigkeit von Bauelementen aus Stahl und rostfreiem Stahl

15

15 Jahre Garantie - Beständigkeit von Stahl und Edelstahlkonstruktionen; Dauerhaftigkeit von Strukturelementen aus Robinienholz

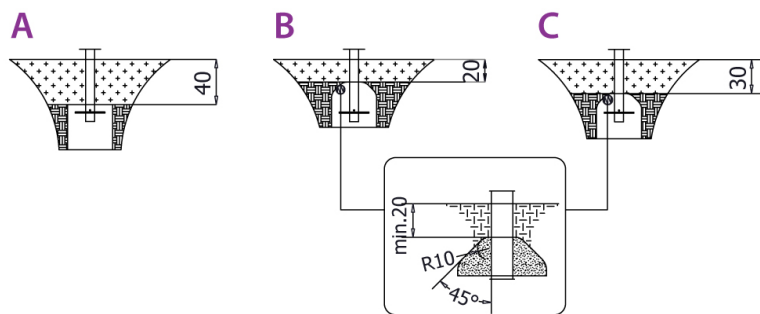
10

10 Jahre Garantie - Strukturfestigkeit von HDPE, 100% recyceltem HDPE und HPElementen; Strukturelemente aus 100% recyceltem Material (Verbundwerkstoff)

5

5 Jahre Garantie - Korrosionsbeständigkeit von Edelstahl und feuerverzinkten und pulverbeschichteten Stahlelementen, Beständigkeit gegen Borkenkäfer und Fäulnis von Holzbauteilen

Detaillierte Informationen in der Garantiekarte



**Größe der sicheren Oberfläche
entsprechend der freien Fallhöhe:**

HIC 100	5,6 m ²
HIC 120	3,3 m ²
HIC 150	16,3 m ²
HIC 180	22,2 m ²

Die Daten können ohne vorherige Ankündigung geändert werden.